



Guide d'installation & d'autorisations

Quelques étapes simples, et tout ce qu'il faut savoir sur les autorisations

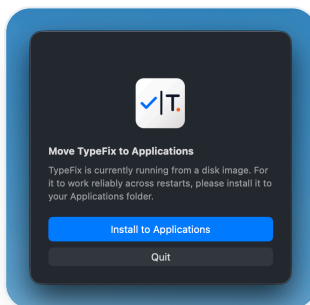
Bienvenue dans **TypeFix**. Vous avez tapé dans la mauvaise langue par mégarde ? Un clic et le texte est corrigé sur-le-champ. L'installation prend moins d'une minute – faisons-la ensemble.

1 Premier lancement – la validation d'Apple

La première fois que vous ouvrez TypeFix, macOS affiche une confirmation rapide indiquant qu'il a été téléchargé depuis Internet – et précise qu'**Apple l'a analysé à la recherche de logiciels malveillants et n'a rien détecté**. Cliquez simplement sur **Open** – c'est tout, on ne vous le redemandera pas.

2 Installation

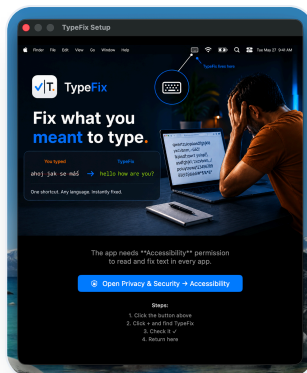
Une fois ouvert, glissez **TypeFix** dans votre dossier **Applications**. Si vous l'avez ouvert directement depuis le DMG, il propose de s'installer tout seul – cliquez sur **Install to Applications**.



TypeFix propose de s'installer dans le dossier Applications.

3 Autorisation d'Accessibilité – pourquoi elle est nécessaire

TypeFix a besoin d'une seule autorisation d'**Accessibilité** pour pouvoir **lire** le texte que vous avez tapé et le **remplacer** par la version corrigée. Sans elle, l'application ne peut tout simplement ni voir ni corriger votre texte. L'application vous guide – cliquez sur **Open Privacy & Security** → **Accessibility** (Confidentialité et sécurité → Accessibilité).



L'écran de bienvenue l'explique et renvoie directement vers les Réglages.

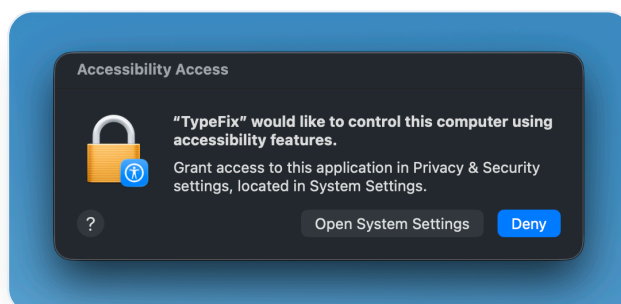


Votre vie privée – votre texte reste chez vous

TypeFix **ne collecte, ne stocke et n'envoie rien** de ce que vous tapez. L'autorisation est utilisée **uniquement en local, sur votre Mac**, et seulement à l'instant où vous déclenchez le raccourci – jamais à un autre moment.

4 Autoriser l'accès

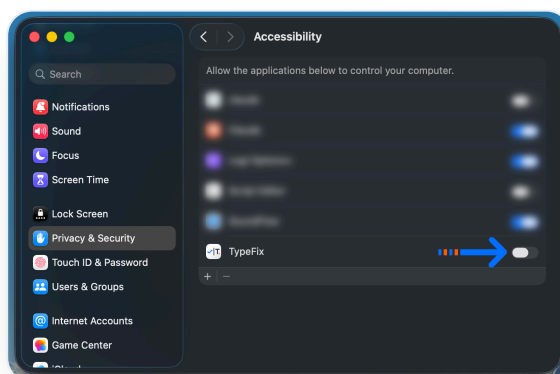
Une fenêtre du système vous demande d'autoriser TypeFix à contrôler votre ordinateur via les fonctionnalités d'accessibilité. Cliquez sur **Open System Settings** (Ouvrir Réglages Système).



La fenêtre d'autorisation de macOS.

5 Activez l'interrupteur

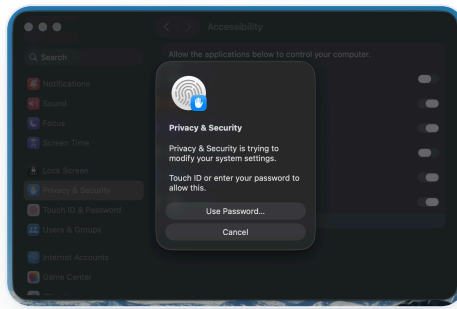
Dans **Privacy & Security** → **Accessibility** (Confidentialité et sécurité → Accessibilité), repérez **TypeFix** dans la liste et activez son interrupteur.



Basculez l'interrupteur à côté de TypeFix.

6 Authentifiez-vous

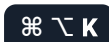
macOS vous demande de confirmer avec **Touch ID** ou votre mot de passe pour appliquer la modification. Confirmez — et le tour est joué.



Authentification rapide par Touch ID ou mot de passe.

✓ C'est fait ! Voici comment l'utiliser

Vous avez tapé dans la mauvaise langue ? Sélectionnez le texte (ou laissez simplement le curseur dans le champ) et appuyez sur le raccourci — TypeFix le détecte et le corrige instantanément.

 Corriger la langue de saisie

 Icône dans la barre des menus

 Essai gratuit de 7 jours

Questions fréquentes

Est-ce sûr ? Oui. TypeFix fonctionne uniquement sur votre Mac, sans rien envoyer où que ce soit. L'avertissement au premier lancement est la procédure standard d'Apple pour toute application en dehors de l'App Store.

Pourquoi a-t-il besoin de l'Accessibilité ? C'est le seul moyen, sous macOS, de lire le texte que vous avez tapé dans une autre application et de le remplacer par la correction. Sans elle, l'application ne peut pas fonctionner.

Lit-il tout ce que je tape ? Non. TypeFix lit le texte **uniquement** à l'instant où vous appuyez sur le raccourci, et en local seulement. Il n'enregistre aucune frappe et ne stocke rien.

Comment le désinstaller ? Ouvrez **Uninstall TypeFix** dans le DMG — il supprime proprement l'application, ses préférences et ses autorisations.

Besoin d'aide ? Notre équipe d'assistance est là pour vous

 support@typefix.app

 typefix.app — Assistance