



## Guia de Instalação e Permissões

Poucos passos simples, e tudo o que você precisa saber sobre as permissões

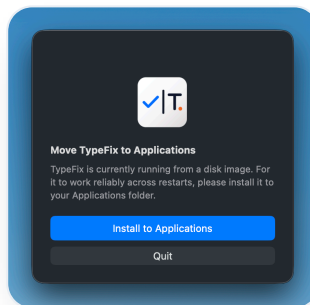
Boas-vindas ao **TypeFix**. Digitou no idioma errado sem querer? Um clique e o texto é corrigido na hora. A instalação leva menos de um minuto. Vamos fazer isso juntos.

### 1 Primeira abertura – aprovação da Apple

Na primeira vez que você abre o TypeFix, o macOS mostra uma confirmação rápida de que ele foi baixado da internet – e observa que a **Apple o verificou em busca de software malicioso e não encontrou nada**. Basta clicar em **Open** – e pronto, você não será perguntado novamente.

### 2 Instalar

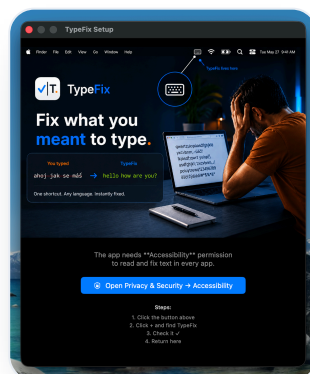
Assim que abrir, arraste o **TypeFix** para a sua pasta **Aplicativos** (Applications). Se você abriu direto do DMG, ele vai se oferecer para instalar sozinho. Clique em **Install to Applications** (Instalar nos Aplicativos).



O TypeFix se oferece para instalar sozinho na pasta Aplicativos.

### 3 Permissão de Acessibilidade – por que ela é necessária

O TypeFix precisa de uma única permissão de **Acessibilidade** para conseguir **ler** o texto que você digitou e **substituí-lo** pela versão corrigida. Sem ela, o app simplesmente não consegue ver nem corrigir o seu texto. O app te orienta no caminho. Clique em **Open Privacy & Security** → **Accessibility** (Abrir Privacidade e Segurança → Acessibilidade).



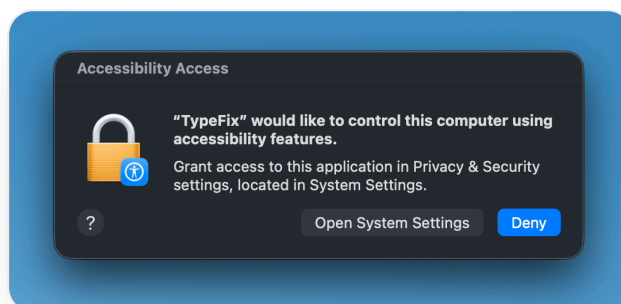


## Sua privacidade – seu texto fica com você

O TypeFix não coleta, não armazena e não envia nada do que você digita. A permissão é usada apenas localmente, no seu Mac, e só no momento em que você aciona o atalho; nunca em qualquer outro momento.

### 4 Permitir o acesso

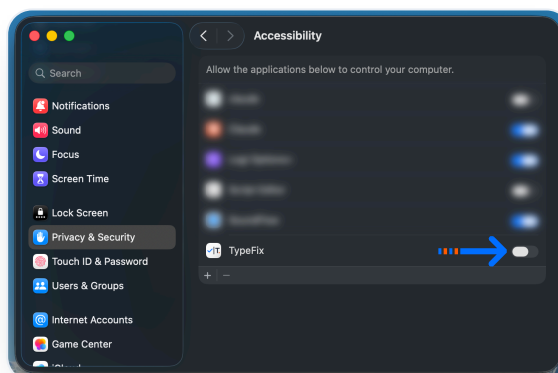
Uma janela do sistema vai pedir permissão para o TypeFix controlar o seu computador usando os recursos de acessibilidade. Clique em **Open System Settings** (Abrir Ajustes do Sistema).



A janela de permissão do macOS.

### 5 Ligue a chave

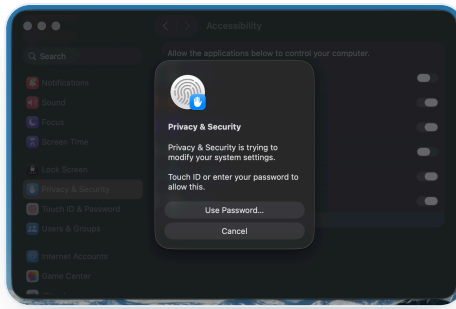
Em **Privacy & Security** → **Accessibility** (Privacidade e Segurança → Acessibilidade), encontre o **TypeFix** na lista e ligue a chave ao lado dele.



Ligue a chave ao lado do TypeFix.

### 6 Autentique

O macOS vai pedir para você confirmar com **Touch ID** ou a sua senha para aplicar a mudança. Confirme e pronto.



Autenticação rápida com Touch ID ou senha.

## ✓ Pronto! Veja como usar

Digitou no idioma errado? Selecione o texto (ou simplesmente deixe o cursor no campo) e pressione o atalho. O TypeFix detecta e corrige na hora.

⌘ ⇧ K Corrigir idioma da digitação

☰ Ícone na barra de menus

📅 Teste gratuito de 7 dias

## Perguntas frequentes

**É seguro?** Sim. O TypeFix funciona apenas no seu Mac, sem enviar nada para lugar nenhum. O aviso na primeira abertura é o procedimento padrão da Apple para qualquer app de fora da App Store.

**Por que ele precisa da Acessibilidade?** É a única forma, no macOS, de ler o texto que você digitou em outro app e substituí-lo pela correção. Sem ela, o app não funciona.

**Ele lê tudo o que eu digito?** Não. O TypeFix lê o texto apenas no momento em que você pressiona o atalho, e só localmente. Ele não registra as teclas digitadas nem armazena nada.

**Como faço para desinstalar?** Abra o **Uninstall TypeFix** (Desinstalar TypeFix) dentro do DMG. Ele remove por completo o app, as preferências e as permissões.

Precisa de ajuda? Nossa equipe de suporte está aqui por você

✉ [support@typefix.app](mailto:support@typefix.app)

🌐 [typefix.app](https://typefix.app) – Suporte